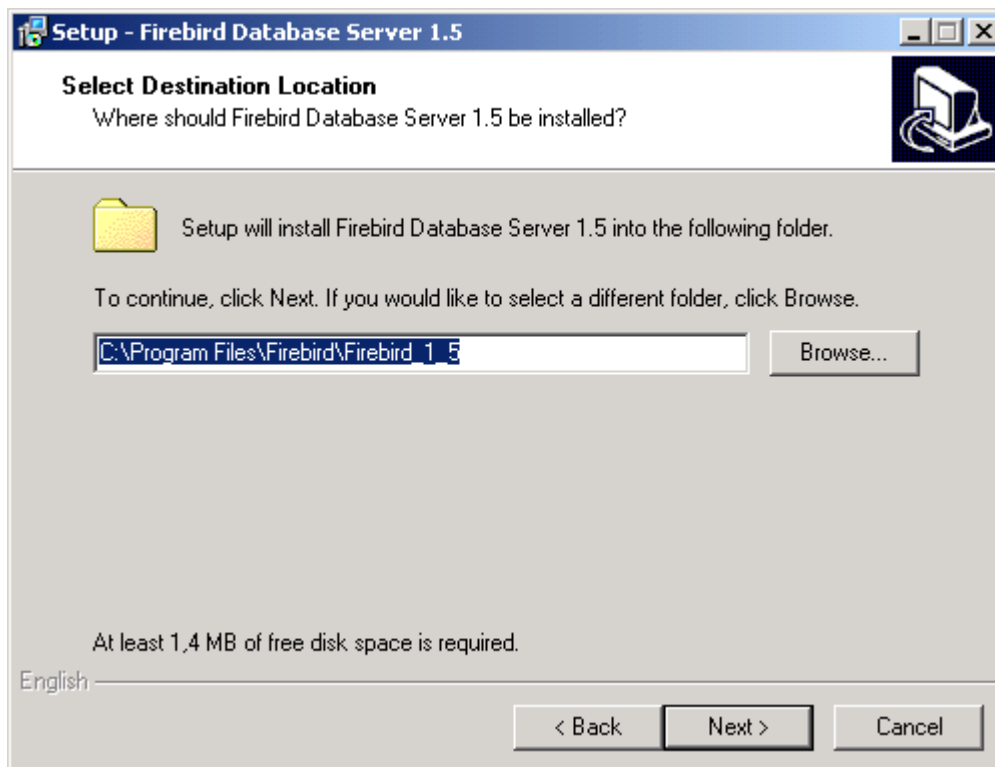
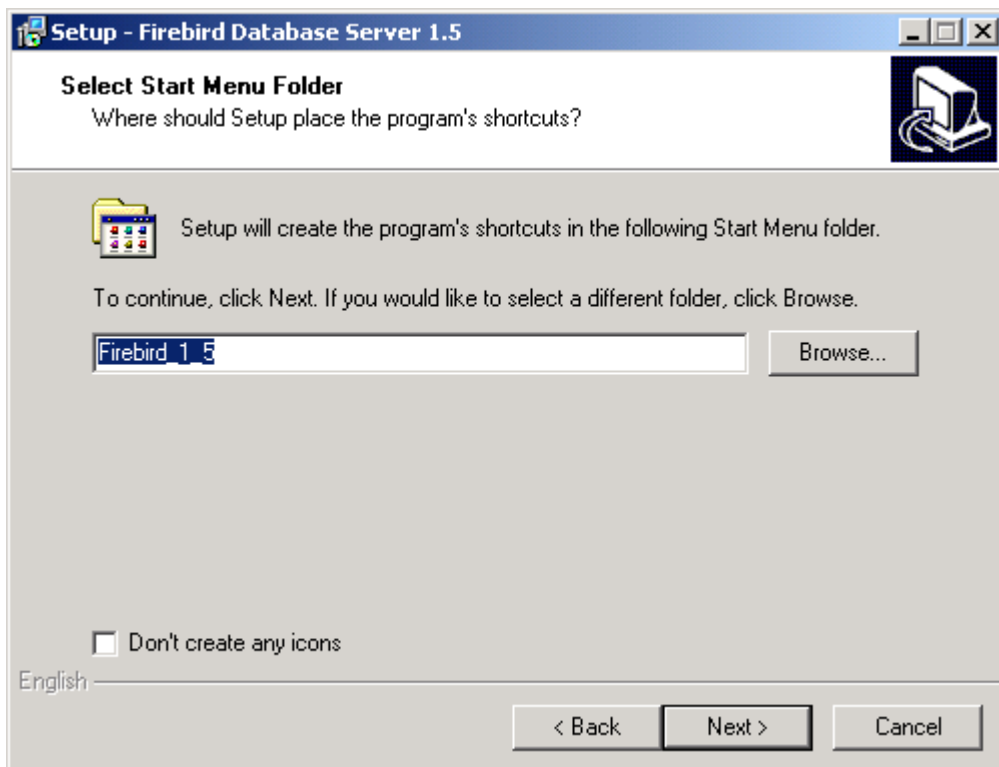
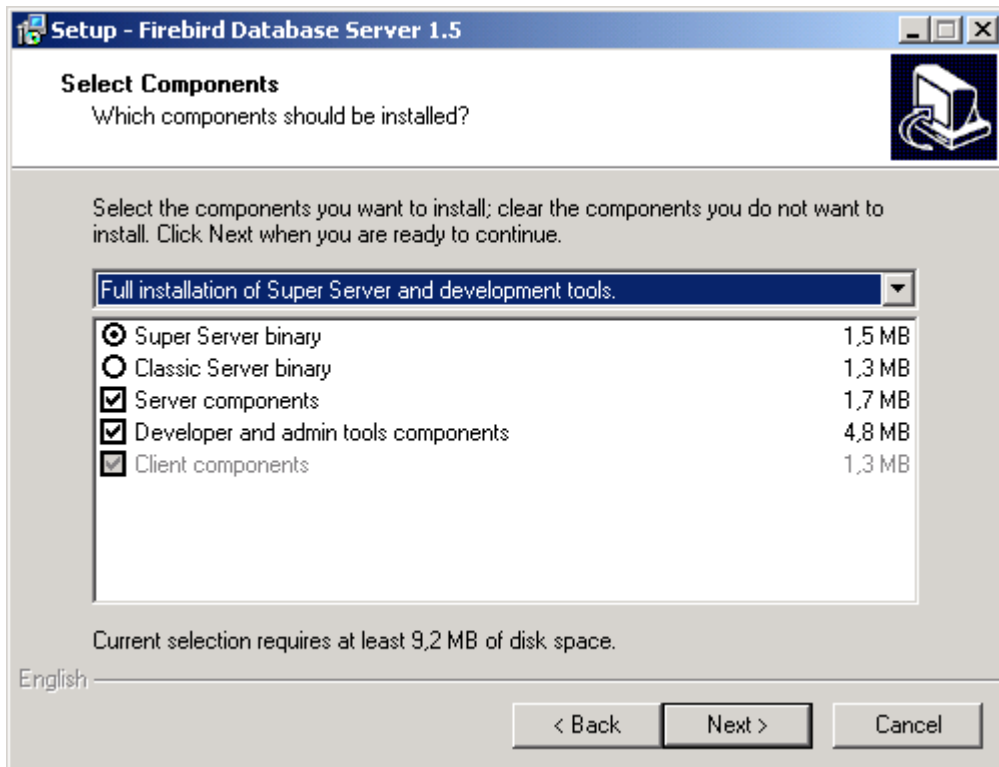


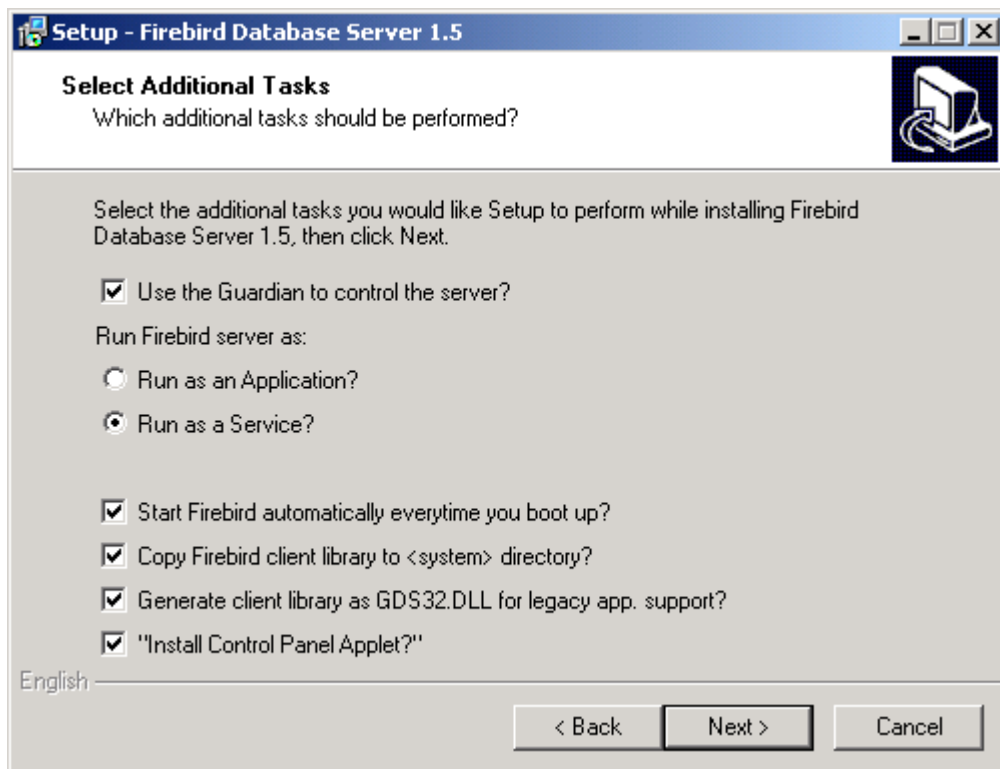
1. Inštalácia serverovej časti programu

Inštalácia Firebird SQL servera verzie Firebird-1.5.3.4870-0-Win32.exe

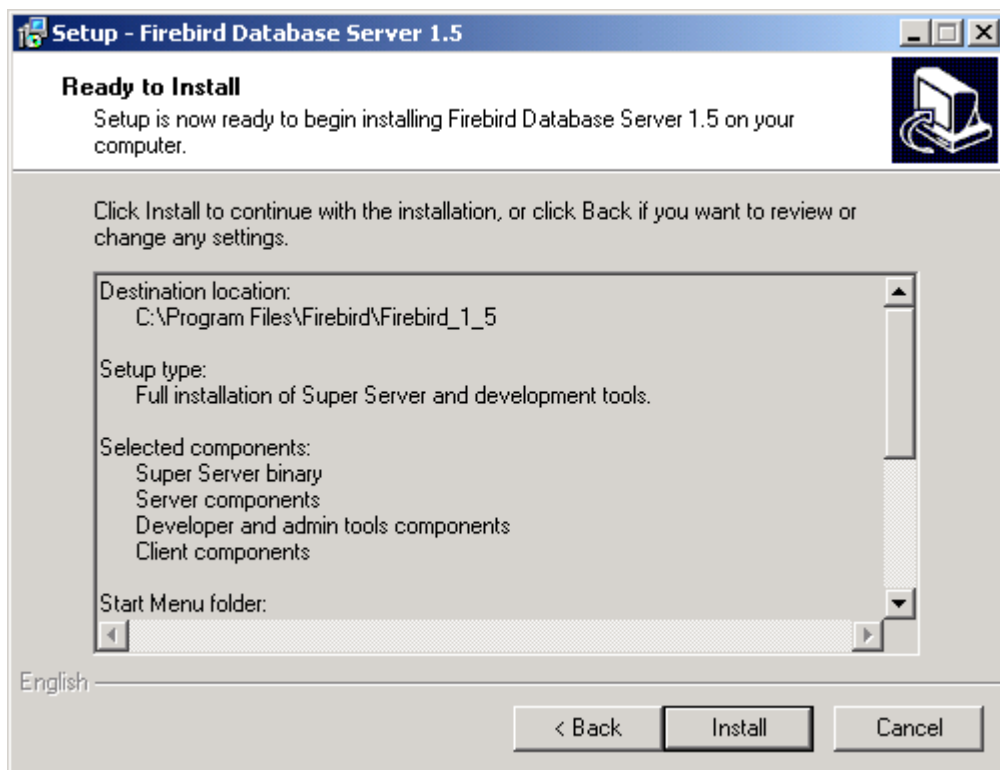
Spustite inštaláciu zo súboru „Firebird-1.5.3.4870-0-Win32.exe“ a nastavte všetky nastavenia podľa nasledujúcich obrázkov. Nie sú nafotené všetky obrazovky z inštalácie, t.j. pokiaľ sa zobrazí obrazovka, ktorá nie je nafotená, tak jednoducho kliknite na tlačidlo „Next“.







V tejto obrazovke štandardne nie je vybratá možnosť „Copy Firebird client library to <system> directory?“ preto musíte zaškrtnúť ručne. Pokiaľ inštalujete Firebird SQL server do Windows 98, ME, tak možnosť „Run as an Application?“ sa musí zvoliť.

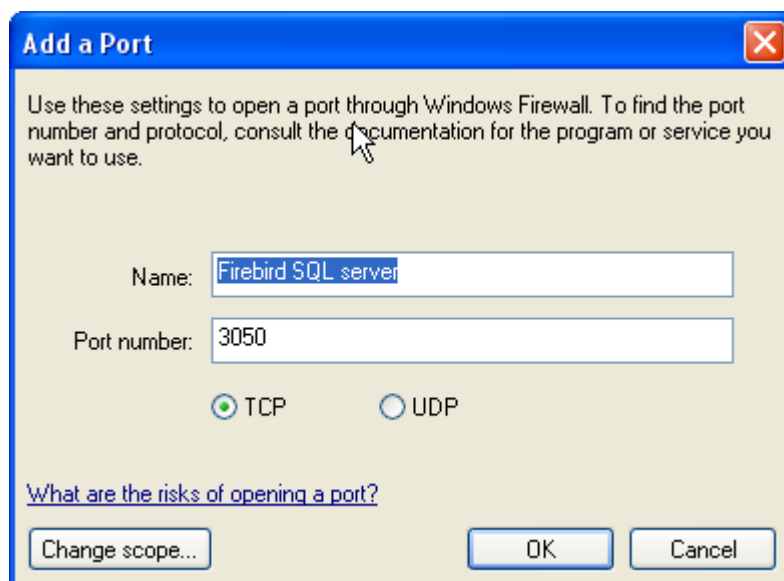




Na konci inštalácie môže inštalračný proces spustiť Firebird SQL server okamžite.

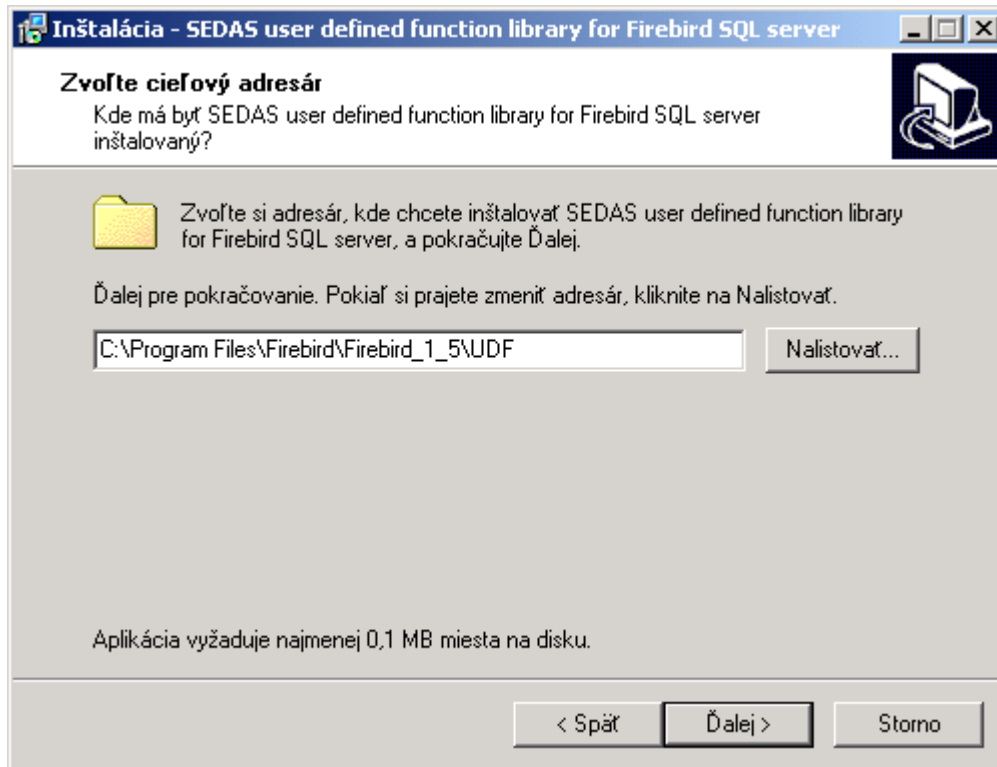
Správnosť inštalácie servera overíte prítomnosťou procesov s názvami „fbguard.exe“ a „fbserver.exe“.

Pokiaľ budete prevádzkovať SQL server na Windows XP, alebo na počítači s inštalovaným firewallom, musíte povoliť prichádzajúce pripojenia na porte 3050 TCP.

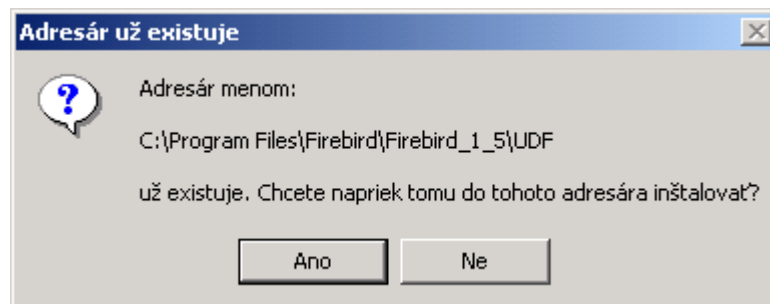


Inštalácia knižnice Sedas_UDF.dll

Pre funkčnosť programu je potrebné doinštalovať jednu knižnicu do adresára inštalácie Firebird SQL servera. Pokiaľ ste Firebird SQL server inštalovali do štandardného adresára, tak nastavenie inštaláčného adresára bude rovnaká ako na nasledujúcom obrázku.

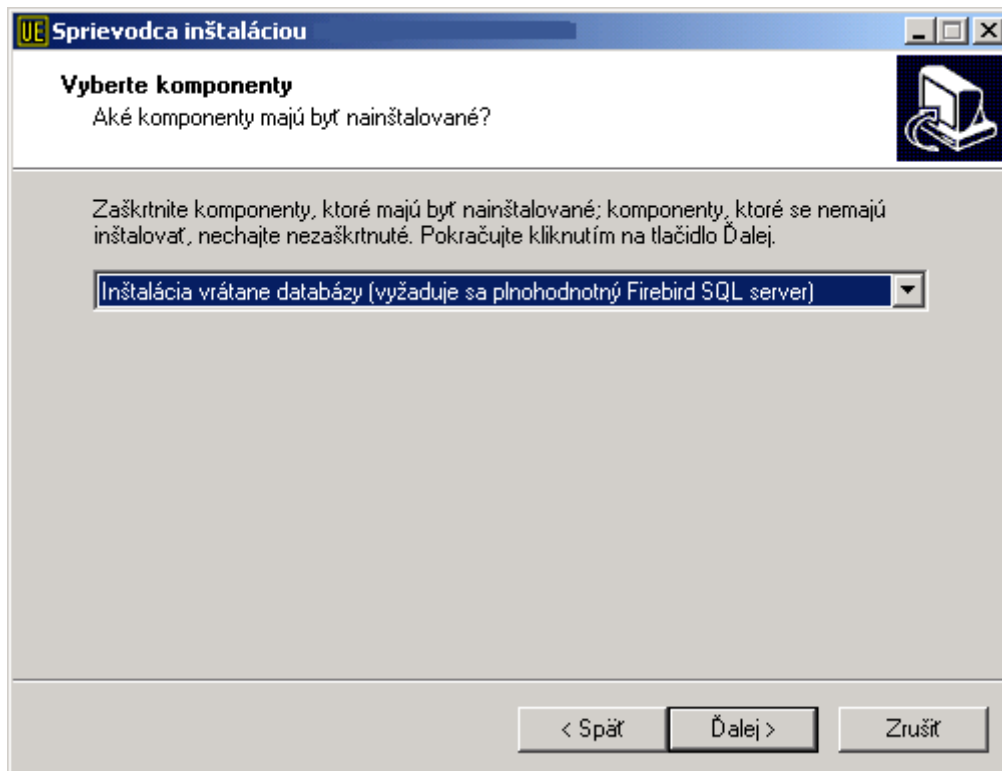


Pokiaľ ste zadali správny adresár, tak inštaláčny program by vás mal upozorniť, že sa chystáte inštalovať do existujúceho adresára. Jednoducho súhlaste a inštalácia bude pokračovať.



Inštalácia programu na serveri

Spustíte inštalčný súbor „Rybar_Setup.exe“ a pri výbere typu inštalácie vyberte:



Po dokončení inštalácie spustíte program. Pri prvom spustení program vygeneruje súbor „Rybar.ini“ s nastaveniami, ktoré sú preddefinované pre sieťovú prevádzku.

```
[Settings]
ShiftForClose=0
Database=c:\Rybar\Data\Rybar.fdb
User_Name=SYSDBA
Password=masterkey
Reports=c:\Rybar\Reports
Backups=c:\Rybar\Zalohy
```

Doporučujem nastaviť statickú IP adresu pre počítač, ktorý bude serverom a upravte riadok Database napríklad takto:

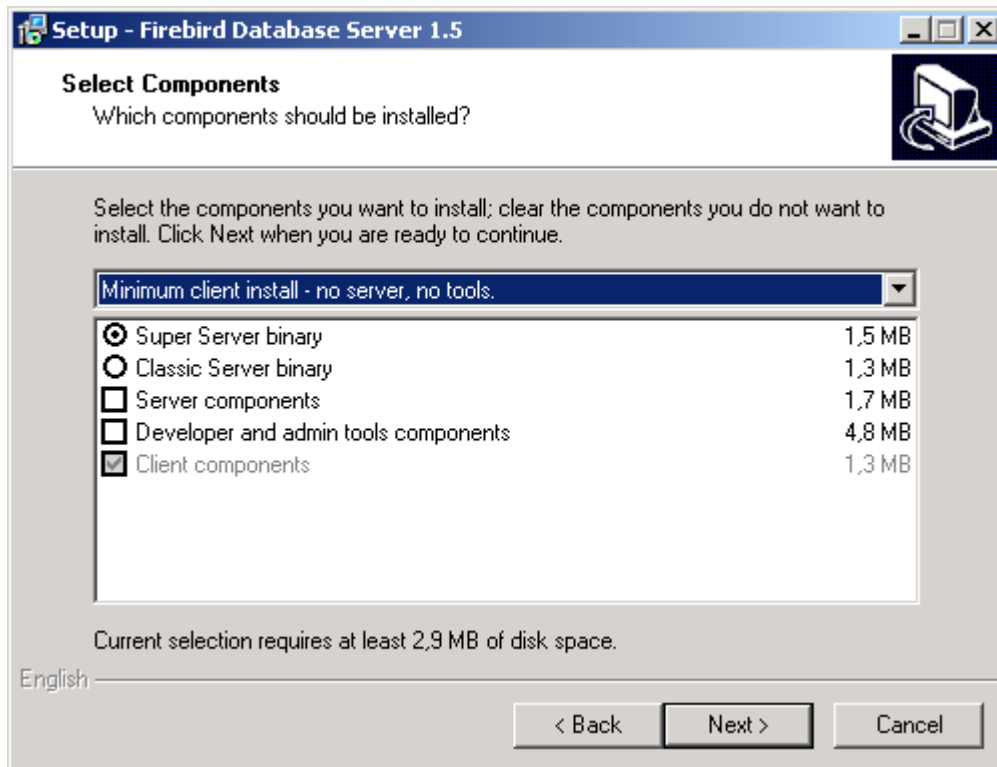
```
Database=192.168.0.1:c:\Rybar\Data\Rybar.fdb
```

Pokiaľ budete schopný spustiť program, tak môžete prísť k inštalácii klientskych programov.

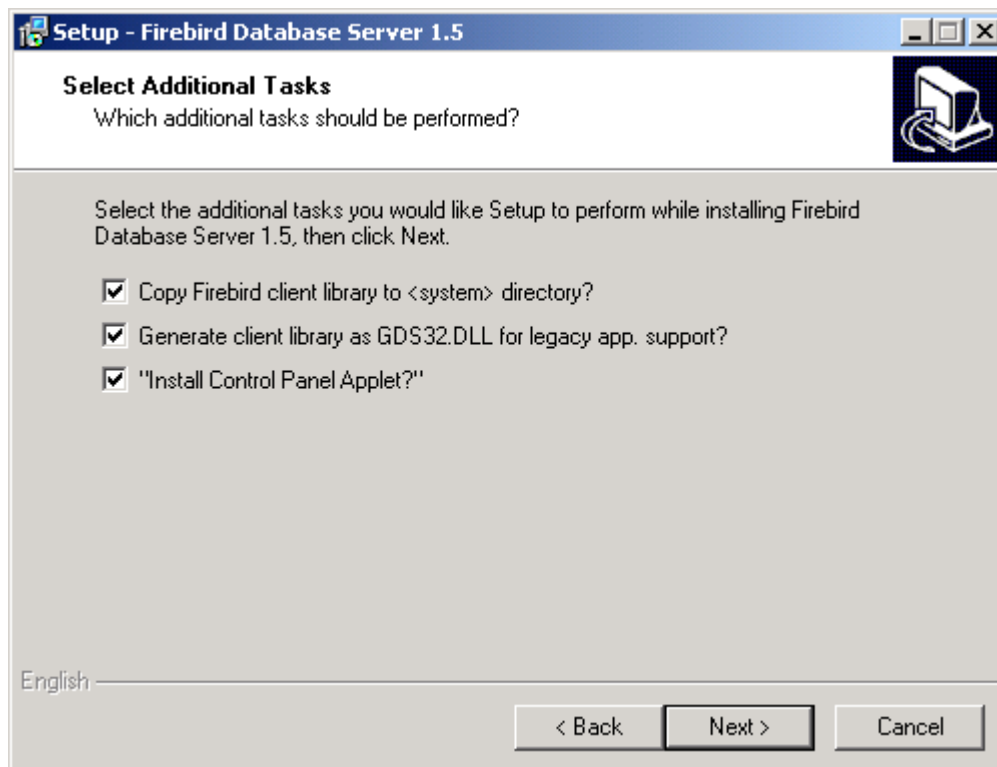
2. Inštalácia klientskej časti programu

Inštalácia Firebird SQL servera na klientský počítač

Spustíte inštaláciu zo súboru „Firebird-1.5.3.4870-0-Win32.exe“ a nastavíte všetky nastavenia podľa nasledujúcich obrázkov. Nie sú nafotené všetky obrazovky z inštalácie, t.j. pokiaľ sa zobrazí obrazovka, ktorá nie je nafotaná, tak jednoducho kliknite na tlačidlo „Next“.



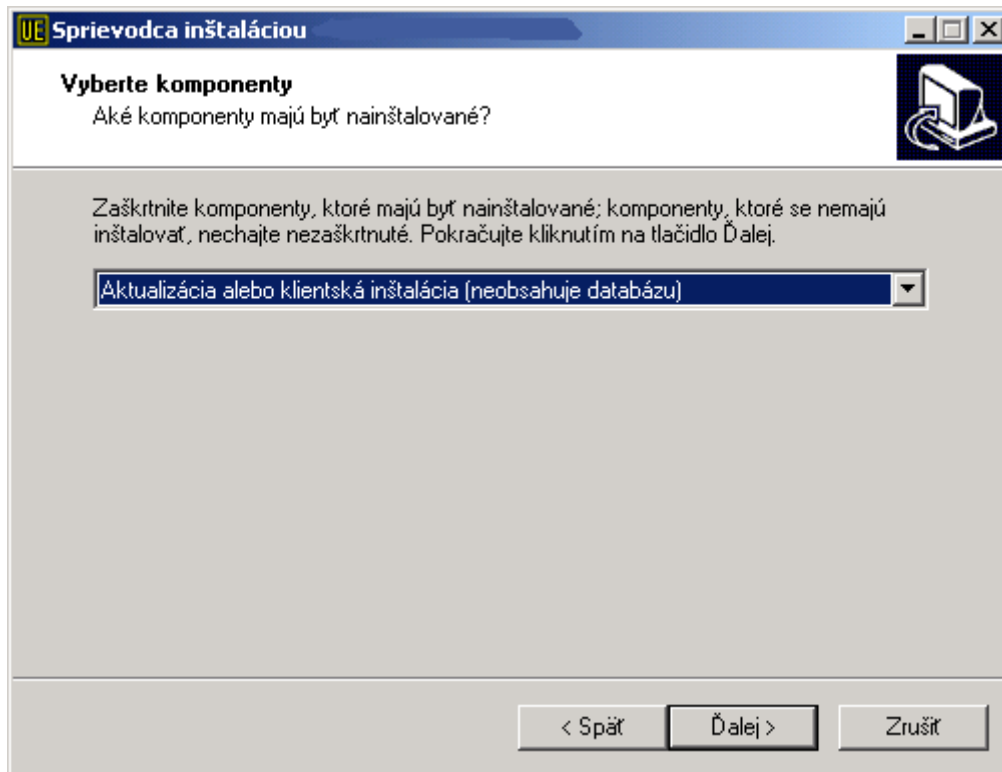
V rozbaľovacom zozname zvolíte „Minimum client install – no server, no tool“.



Zaškrtnite volbu „Copy Firebird client library to <system> directory?“.

Inštalácia programu na serveri

Počas inštalácia nastavte:



Pokiaľ ste inštalovali program do rovnakých adresárov na serveri a klientskej strane, tak jednoducho skopírujte súbor „Rybar.ini“ zo servera do adresára inštalácie programu.